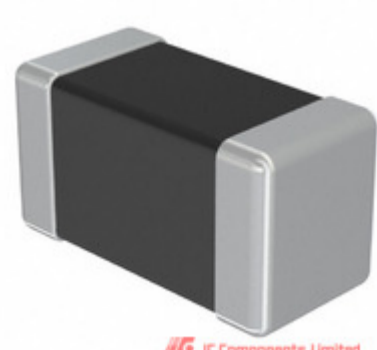


TAIYO YUDEN



EMK042CG070DC-F

Fabricante Número de pieza:	EMK042CG070DC-F
Fabricante / Marca	Taiyo Yuden
Parte de la descripción:	CAP CER 7PF 16V NP0 01005
Hojas de datos:	EMK042CG070DC-F(1).pdf EMK042CG070DC-F(2).pdf EMK042CG070DC-F(3).pdf
Estado Libre de plomo / Estado RoHS:	Sin plomo / Cumple con RoHS
Condición de stock:	Nuevo original, Stock disponible.
Nave de:	Hong Kong
Manera del envío:	DHL/Fedex/TNT/UPS

CONSIGUE UNA COTIZACIÓN

EMK042CG070DC-F 100% Nuevo Original 0 pzas en stock, Encuentre el precio EMK042CG070DC-F, la hoja de datos en IC Components Ltd Online, compre EMK042CG070DC-F Taiyo Yuden con garantía. 100% garantía de confianza. RFQ EMK042CG070DC-F: Info@IC-Components.com

Las especificaciones de EMK042CG070DC-F.

Número de pieza	EMK042CG070DC-F	Fabricante / Marca	Taiyo Yuden
Serie	M	Nivel de sensibilidad a la humedad (MSL)	1 (Unlimited)
Paquete / Cubierta	01005 (0402 Metric)	embalaje	Tape & Reel (TR)
Tipo de montaje	Surface Mount, MLCC	Temperatura de funcionamiento	-55°C ~ 125°C
Descripción detallada	7pF ±0.5pF 16V Ceramic Capacitor C0G, NP0 01005 (0402 Metric)	Tensión - Calificación	16V
calificaciones	-	Tamaño / Medidas	0.016" L x 0.008" W (0.40mm x 0.20mm)
Altura - Asiento (Máx)	-	Características	-
Capacidad	7pF	Tolerancia	±0.5pF
aplicaciones	General Purpose	Separación de terminales	-
Coefficiente de temperatura	C0G, NP0	Espesor (máx)	0.009" (0.22mm)
Estilo plomo	-	Otros nombres	587-2123-2
Categoría	Condensadores > Condensadores cerámicos	Descripción	CAP CER 7PF 16V NP0 01005
Estado Libre de plomo / Estado RoHS	Sin plomo / Cumple con RoHS		

Palabras clave relacionadas con EMK042CG070DC-F

Taiyo Yuden EMK042CG070DC-F	Parte EMK042CG070DC-F	Precio EMK042CG070DC-F	Distribuidor EMK042CG070DC-F
Técnico EMK042CG070DC-F	EMK042CG070DC-F Stock	Inventario EMK042CG070DC-F	Proveedor EMK042CG070DC-F
EMK042CG070DC-F pedido en línea	Consulta EMK042CG070DC-F	Imagen EMK042CG070DC-F	Imagen EMK042CG070DC-F
EMK042CG070DC-F pdf	Hoja de datos EMK042CG070DC-F	Hoja de datos EMK042CG070DC-F	Hoja de datos pdf EMK042CG070DC-F
Descargar la ficha técnica de EMK042CG070DC-F	Taiyo Yuden Fabricante	Taiyo Yuden EMK042CG070DC-F	

También te puede interesar:

<p>EMK042CG060DC-F Descripción: CAP CER 6PF 16V NP0 01005 Fabricantes: Taiyo Yuden En stock: Nuevo original, Stock disponible. Citar: <input type="button" value="RFQ"/></p>	<p>EMK042CG0R5CC-F Descripción: CAP CER 0.5PF 16V NP0 01005 Fabricantes: Taiyo Yuden En stock: Nuevo original, Stock disponible. Citar: <input type="button" value="RFQ"/></p>	<p>EMK042CG070DD-W Descripción: CAP CER 7PF 16V NP0 01005 Fabricantes: Taiyo Yuden En stock: Nuevo original, Stock disponible. Citar: <input type="button" value="RFQ"/></p>
<p>EMK042CG060DD-W Descripción: CAP CER 6PF 16V NP0 01005 Fabricantes: Taiyo Yuden En stock: Nuevo original, Stock disponible. Citar: <input type="button" value="RFQ"/></p>	<p>EMK042CG080DC-F Descripción: CAP CER 8PF 16V NP0 01005 Fabricantes: Taiyo Yuden En stock: Nuevo original, Stock disponible. Citar: <input type="button" value="RFQ"/></p>	<p>EMK042CG080DD-W Descripción: CAP CER 8PF 16V NP0 01005 Fabricantes: Taiyo Yuden En stock: Nuevo original, Stock disponible. Citar: <input type="button" value="RFQ"/></p>
<p>EMK042CG050CC-FW Descripción: CAP CER 5PF 16V NP0 01005 Fabricantes: Taiyo Yuden En stock: Nuevo original, Stock disponible. Citar: <input type="button" value="RFQ"/></p>	<p>EMK042CG020CD-W Descripción: CAP CER 2PF 16V NP0 01005 Fabricantes: Taiyo Yuden En stock: Nuevo original, Stock disponible. Citar: <input type="button" value="RFQ"/></p>	<p>EMK042CG050CC-F Descripción: CAP CER 5PF 16V NP0 01005 Fabricantes: Taiyo Yuden En stock: Nuevo original, Stock disponible. Citar: <input type="button" value="RFQ"/></p>
<p>EMK042CG090DC-FW Descripción: CAP CER 9PF 16V NP0 01005 Fabricantes: Taiyo Yuden En stock: Nuevo original, Stock disponible. Citar: <input type="button" value="RFQ"/></p>	<p>EMK042CG040CC-FW Descripción: CAP CER 4PF 16V NP0 01005 Fabricantes: Taiyo Yuden En stock: Nuevo original, Stock disponible. Citar: <input type="button" value="RFQ"/></p>	<p>EMK042CG101JC-F Descripción: CAP CER 100PF 16V NP0 01005 Fabricantes: Taiyo Yuden En stock: Nuevo original, Stock disponible. Citar: <input type="button" value="RFQ"/></p>
<p>EMK042CG030CC-FW Descripción: CAP CER 3PF 16V NP0 01005 Fabricantes: Taiyo Yuden En stock: Nuevo original, Stock disponible. Citar: <input type="button" value="RFQ"/></p>	<p>EMK042CG100DD-W Descripción: CAP CER 10PF 16V NP0 01005 Fabricantes: Taiyo Yuden En stock: Nuevo original, Stock disponible. Citar: <input type="button" value="RFQ"/></p>	<p>EMK042CG070DC-FW Descripción: CAP CER 7PF 16V NP0 01005 Fabricantes: Taiyo Yuden En stock: Nuevo original, Stock disponible. Citar: <input type="button" value="RFQ"/></p>
<p>EMK042CG100DC-F Descripción: CAP CER 10PF 16V NP0 01005 Fabricantes: Taiyo Yuden En stock: Nuevo original, Stock disponible. Citar: <input type="button" value="RFQ"/></p>	<p>EMK042CG050CD-W Descripción: CAP CER 5PF 16V NP0 01005 Fabricantes: Taiyo Yuden En stock: Nuevo original, Stock disponible. Citar: <input type="button" value="RFQ"/></p>	<p>EMK042CG030CC-F Descripción: CAP CER 3PF 16V NP0 01005 Fabricantes: Taiyo Yuden En stock: Nuevo original, Stock disponible. Citar: <input type="button" value="RFQ"/></p>
<p>EMK042CG080DC-FW Descripción: CAP CER 8PF 16V NP0 01005 Fabricantes: Taiyo Yuden En stock: Nuevo original, Stock disponible. Citar: <input type="button" value="RFQ"/></p>	<p>EMK042CG020CC-FW Descripción: CAP CER 2PF 16V NP0 01005 Fabricantes: Taiyo Yuden En stock: Nuevo original, Stock disponible. Citar: <input type="button" value="RFQ"/></p>	<p>EMK042CG090DD-W Descripción: CAP CER 9PF 16V NP0 01005 Fabricantes: Taiyo Yuden En stock: Nuevo original, Stock disponible. Citar: <input type="button" value="RFQ"/></p>
<p>EMK042CG060DC-FW Descripción: CAP CER 6PF 16V NP0 01005 Fabricantes: Taiyo Yuden En stock: Nuevo original, Stock disponible. Citar: <input type="button" value="RFQ"/></p>	<p>EMK042CG040CC-F Descripción: CAP CER 4PF 16V NP0 01005 Fabricantes: Taiyo Yuden En stock: Nuevo original, Stock disponible. Citar: <input type="button" value="RFQ"/></p>	<p>EMK042CG0R5CC-FW Descripción: CAP CER 0.5PF 16V NP0 01005 Fabricantes: Taiyo Yuden En stock: Nuevo original, Stock disponible. Citar: <input type="button" value="RFQ"/></p>
<p>EMK042CG040CD-W Descripción: CAP CER 4PF 16V NP0 01005 Fabricantes: Taiyo Yuden En stock: Nuevo original, Stock disponible. Citar: <input type="button" value="RFQ"/></p>	<p>EMK042CG020CC-F Descripción: CAP CER 2PF 16V NP0 01005 Fabricantes: Taiyo Yuden En stock: Nuevo original, Stock disponible. Citar: <input type="button" value="RFQ"/></p>	<p>EMK042CG0R5CD-W Descripción: CAP CER 0.5PF 16V NP0 01005 Fabricantes: Taiyo Yuden En stock: Nuevo original, Stock disponible. Citar: <input type="button" value="RFQ"/></p>
<p>EMK042CG030CD-W Descripción: CAP CER 3PF 16V NP0 01005 Fabricantes: Taiyo Yuden En stock: Nuevo original, Stock disponible. Citar: <input type="button" value="RFQ"/></p>	<p>EMK042CG100DC-FW Descripción: CAP CER 10PF 16V NP0 01005 Fabricantes: Taiyo Yuden En stock: Nuevo original, Stock disponible. Citar: <input type="button" value="RFQ"/></p>	<p>EMK042CG090DC-F Descripción: CAP CER 9PF 16V NP0 01005 Fabricantes: Taiyo Yuden En stock: Nuevo original, Stock disponible. Citar: <input type="button" value="RFQ"/></p>



IC Components Limited
WWW.IC-COMPONENTS.COM

Email: Info@IC-Components.com
 TEL: 00 852 - 30501935
 FAX: 00 852 - 30501945

Dirección: 6H Bloque 1, Sherwood Court, Kingswood Villa, Tin Shui Wai, Nuevos Territorios, Hong Kong