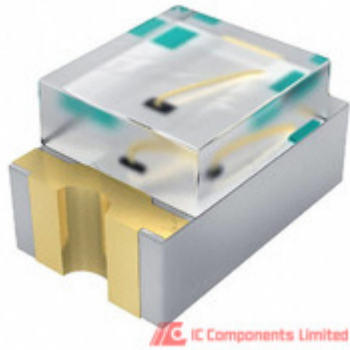


EVERLIGHT



PT17-21C/L41/TR8

Fabricante Número de pieza:	PT17-21C/L41/TR8
Fabricante / Marca	Everlight Electronics
Parte de la descripción:	PHOTOTRANSISTOR FLAT CLEAR 0805
Hojas de datos:	PT17-21C/L41/TR8.pdf
Estado Libre de plomo / Estado RoHS:	Sin plomo / Cumple con RoHS
Condición de stock:	Nuevo original, 58000 pzas en stock disponibles.
Nave de:	Hong Kong
Manera del envío:	DHL/Fedex/TNT/UPS

CONSIGUE UNA COTIZACIÓN

PT17-21C/L41/TR8 100% Nuevo Original 58000 pzas en stock, Encuentre el precio PT17-21C/L41/TR8, la hoja de datos en IC Components Ltd Online, compre PT17-21C/L41/TR8 Everlight Electronics con garantía. 100% garantía de confianza. RFQ PT17-21C/L41/TR8: Info@IC-Components.com

Las especificaciones de PT17-21C/L41/TR8.

Número de pieza	PT17-21C/L41/TR8	Fabricante / Marca	Everlight Electronics
Serie	-	Nivel de sensibilidad a la humedad (MSL)	3 (168 Hours)
Paquete / Cubierta	0805 (2012 Metric)	embalaje	Cut Tape (CT)
Tipo de montaje	Surface Mount	Temperatura de funcionamiento	-25°C ~ 85°C (TA)
Descripción detallada	Phototransistor 940nm Top View 0805 (2012 Metric)	Potencia - Max	75mW
Orientación	Top View	Corriente - colector (Ic) (Max)	20mA
Tensión - Colector-emisor (máx)	30V	Longitud de onda	940nm
Ángulo de visión	-	Corriente - Oscuro (Id) (Max)	100nA
Otros nombres	1080-1382-1	Cantidad de stock	58000 pcs Stock
Categoría	Sensores, transductores > Sensores ópticos-fototransistores	Descripción	PHOTOTRANSISTOR FLAT CLEAR 0805
Estado Libre de plomo / Estado RoHS	Sin plomo / Cumple con RoHS		

Palabras clave relacionadas con PT17-21C/L41/TR8

Everlight Electronics PT17-21C/L41/TR8	Parte PT17-21C/L41/TR8	Precio PT17-21C/L41/TR8	Distribuidor PT17-21C/L41/TR8
Técnico PT17-21C/L41/TR8	PT17-21C/L41/TR8 Stock	Inventario PT17-21C/L41/TR8	Proveedor PT17-21C/L41/TR8
PT17-21C/L41/TR8 pedido en línea	Consulta PT17-21C/L41/TR8	Imagen PT17-21C/L41/TR8	Imagen PT17-21C/L41/TR8
PT17-21C/L41/TR8 pdf	Hoja de datos PT17-21C/L41/TR8	Hoja de datos PT17-21C/L41/TR8	Hoja de datos pdf PT17-21C/L41/TR8
Descargar la ficha técnica de PT17-21C/L41/TR8	Everlight Electronics Fabricante	Everlight Electronics PT17-21C/L41/TR8	Everlight Electronics Co Ltd PT17-21C/L41/TR8

También te puede interesar:

<p>PT19-21B/L41/TR8 Descripción: PHOTOTRANSISTOR FLAT BK MINI SMD Fabricantes: Everlight Electronics En stock: Nuevo original, 39000 pzas en stock disponibles.</p> <p>Citar: <input type="text" value="RFQ"/></p>	<p>IMAGE NOT AVAILABLE</p> <p>PT150S16 Descripción: IGBT Modules Fabricantes: En stock: Nuevo original, 2400 pzas en stock disponibles.</p> <p>Citar: <input type="text" value="RFQ"/></p>	<p>IMAGE NOT AVAILABLE</p> <p>PT150S16C Descripción: IGBT Modules Fabricantes: En stock: Nuevo original, 1500 pzas en stock disponibles.</p> <p>Citar: <input type="text" value="RFQ"/></p>
<p>PT150 Descripción: PRESSURE TRANSDUCER, 150 PSI Fabricantes: FLIR En stock: Nuevo original, 1800 pzas en stock disponibles.</p> <p>Citar: <input type="text" value="RFQ"/></p>	<p>IMAGE NOT AVAILABLE</p> <p>PT1502DQFN Descripción: PT1502DQFN QFN20 Fabricantes: Original En stock: Nuevo original, 500 pzas en stock disponibles.</p> <p>Citar: <input type="text" value="RFQ"/></p>	<p>IMAGE NOT AVAILABLE</p> <p>PT163018A Descripción: PT163018A YCL SOP-16250TR Fabricantes: YCL En stock: Nuevo original, 300 pzas en stock disponibles.</p> <p>Citar: <input type="text" value="RFQ"/></p>
<p>IMAGE NOT AVAILABLE</p> <p>PT150S8C Descripción: IGBT Modules Fabricantes: En stock: Nuevo original, 1500 pzas en stock disponibles.</p> <p>Citar: <input type="text" value="RFQ"/></p>	<p>IMAGE NOT AVAILABLE</p> <p>PT150KN8CF Descripción: IGBT Modules Fabricantes: En stock: Nuevo original, 1500 pzas en stock disponibles.</p> <p>Citar: <input type="text" value="RFQ"/></p>	<p>PT17-51C/L129/TR8 Descripción: PT17-51C/L129/TR8 EVERLIGHT NA Fabricantes: Everlight Electronics En stock: Nuevo original, 12000 pzas en stock disponibles.</p> <p>Citar: <input type="text" value="RFQ"/></p>
<p>IMAGE NOT AVAILABLE</p> <p>PT150S8A Descripción: IGBT Modules Fabricantes: En stock: Nuevo original, 1500 pzas en stock disponibles.</p> <p>Citar: <input type="text" value="RFQ"/></p>	<p>IMAGE NOT AVAILABLE</p> <p>PT1502EQFN Descripción: PT1502EQFN PTC QFN Fabricantes: PTC En stock: Nuevo original, 5000 pzas en stock disponibles.</p> <p>Citar: <input type="text" value="RFQ"/></p>	<p>PT17-21B/L41/TR8 Descripción: PHOTOTRANSISTOR FLAT BLACK 0805 Fabricantes: Everlight Electronics En stock: Nuevo original, 15200 pzas en stock disponibles.</p> <p>Citar: <input type="text" value="RFQ"/></p>
<p>IMAGE NOT AVAILABLE</p> <p>PT150S/12C Descripción: IGBT Modules Fabricantes: En stock: Nuevo original, 1500 pzas en stock disponibles.</p> <p>Citar: <input type="text" value="RFQ"/></p>	<p>PT17-21C/TR8 Descripción: PT17-21C/TR8 EVERLIGHT SMD0805 Fabricantes: Everlight Electronics En stock: Nuevo original, 3000 pzas en stock disponibles.</p> <p>Citar: <input type="text" value="RFQ"/></p>	<p>PT15-21C/TR8 Descripción: PHOTOTRANSISTOR FLAT CLEAR 1206 Fabricantes: Everlight Electronics En stock: Nuevo original, 29900 pzas en stock disponibles.</p> <p>Citar: <input type="text" value="RFQ"/></p>
<p>IMAGE NOT AVAILABLE</p> <p>PT15-24-522 Descripción: IGBT Modules Fabricantes: En stock: Nuevo original, 1500 pzas en stock disponibles.</p> <p>Citar: <input type="text" value="RFQ"/></p>	<p>PT16PVTJ Descripción: PT16PVTJ FREESCALE TSSOP-20 Fabricantes: NXP Semiconductors / Freescale En stock: Nuevo original, 300 pzas en stock disponibles.</p> <p>Citar: <input type="text" value="RFQ"/></p>	<p>IMAGE NOT AVAILABLE</p> <p>PT1518CF Descripción: IGBT Modules Fabricantes: En stock: Nuevo original, 1600 pzas en stock disponibles.</p> <p>Citar: <input type="text" value="RFQ"/></p>
<p>IMAGE NOT AVAILABLE</p> <p>PT150KN16 Descripción: IGBT Modules Fabricantes: En stock: Nuevo original, 1500 pzas en stock disponibles.</p> <p>Citar: <input type="text" value="RFQ"/></p>	<p>IMAGE NOT AVAILABLE</p> <p>PT1502FM Descripción: PT1502FM NIKO-SEM SOT23 Fabricantes: NIKO-SEM En stock: Nuevo original, 200 pzas en stock disponibles.</p> <p>Citar: <input type="text" value="RFQ"/></p>	<p>IMAGE NOT AVAILABLE</p> <p>PT150S12 Descripción: IGBT Modules Fabricantes: En stock: Nuevo original, 1600 pzas en stock disponibles.</p> <p>Citar: <input type="text" value="RFQ"/></p>
<p>IMAGE NOT AVAILABLE</p> <p>PT1N141C-T112-1 Descripción: PT1N141C-T112-1 MITSUBIS SOT-23 Fabricantes: MITSUBIS En stock: Nuevo original, 3000 pzas en stock disponibles.</p> <p>Citar: <input type="text" value="RFQ"/></p>	<p>IMAGE NOT AVAILABLE</p> <p>PT1502 Descripción: PT1502 QFN Fabricantes: Original En stock: Nuevo original, 1900 pzas en stock disponibles.</p> <p>Citar: <input type="text" value="RFQ"/></p>	<p>IMAGE NOT AVAILABLE</p> <p>PT150S12C Descripción: IGBT Modules Fabricantes: En stock: Nuevo original, 1600 pzas en stock disponibles.</p> <p>Citar: <input type="text" value="RFQ"/></p>
<p>PT16AMVTG Descripción: PT16AMVTG FREESCALE TSSOP-16 Fabricantes: NXP Semiconductors / Freescale En stock: Nuevo original, 300 pzas en stock disponibles.</p> <p>Citar: <input type="text" value="RFQ"/></p>	<p>IMAGE NOT AVAILABLE</p> <p>PT163035 Descripción: PT163035 YCL MODULE Fabricantes: YCL En stock: Nuevo original, 600 pzas en stock disponibles.</p> <p>Citar: <input type="text" value="RFQ"/></p>	<p>PT19-21C/L41/TR8 Descripción: PHOTOTRANSISTOR FLAT CLR MINI SMD Fabricantes: Everlight Electronics En stock: Nuevo original, 39700 pzas en stock disponibles.</p> <p>Citar: <input type="text" value="RFQ"/></p>
<p>IMAGE NOT AVAILABLE</p> <p>PT150KN8 Descripción: IGBT Modules Fabricantes: En stock: Nuevo original, 1500 pzas en stock disponibles.</p> <p>Citar: <input type="text" value="RFQ"/></p>	<p>IMAGE NOT AVAILABLE</p> <p>PT150S16A Descripción: IGBT Modules Fabricantes: En stock: Nuevo original, 1500 pzas en stock disponibles.</p> <p>Citar: <input type="text" value="RFQ"/></p>	<p>IMAGE NOT AVAILABLE</p> <p>PT1508CF Descripción: IGBT Modules Fabricantes: En stock: Nuevo original, 1500 pzas en stock disponibles.</p> <p>Citar: <input type="text" value="RFQ"/></p>



IC Components Limited
WWW.IC-COMPONENTS.COM

Email: Info@IC-Components.com
TEL: 00 852 - 30501935
FAX: 00 852 - 30501945

Dirección: 6H Bloque 1, Sherwood Court, Kingswood Villa, Tin Shui Wai, Nuevos Territorios, Hong Kong